



Sindicato Profissional  
de Seguros de Portugal

# AGARRE ESTA OPORTUNIDADE VALORIZE O SEU FUTURO

Morada:

Rua Conde Redondo, 74 – 2º - 1150-109 Lisboa

Telefone: 21 310 36 30

Fax: 21 310 36 39

E-Mail Geral: [lisboa@sisep.pt](mailto:lisboa@sisep.pt)

Site: [www.sisep.pt](http://www.sisep.pt)



UNIÃO EUROPEIA  
Fundo Social Europeu



GOVERNO DA REPÚBLICA  
PORTUGUESA



QUADRO  
DE REFERÊNCIA  
ESTRATÉGICO  
NACIONAL  
PORTUGAL.2007.2013



Sindicato Profissional  
de Seguros de Portugal

COD. NO CNQ: 0666

### OBJECTIVOS DO CURSO:

- ✓ Identificar, Interpretar e Aplicar os principais conceitos de Fiscalidade
- ✓ Identificar os princípios subjacentes ao Imposto sobre Valor Acrescentado (IVA)
- ✓ Actividade Financeira do Estado
- ✓ Direito Fiscal
- ✓ Impostos
- ✓ Características dos Impostos
- ✓ Incidência dos Impostos

**Formação Modular Financiada**

**Horário: Pós Laboral**

**Duração: 50 Horas**

**Pagamento do Subsídio de**

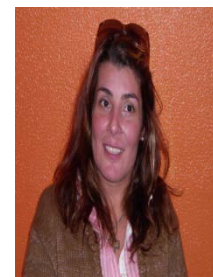
**Refeição e Transporte**

**[www.sisep.pt](http://www.sisep.pt)**

## NOÇÕES BÁSICAS DE FISCALIDADE E IMPOSTOS SOBRE O CONSUMO

**Formadora: Clara Gariso**

Licenciada em Gestão de Empresas



### FORMAÇÃO ACADÉMICA

- Licenciatura em Gestão de Empresas
- Bacharelato em Contabilidade e Administração
- Frequência do Mestrado em Gestão na Universidade Lusófona desde Setembro 2008
- Formadora, com Certificado de Aptidão de Formador

### EXPERIENCIA PROFISSIONAL E FORMATIVA

- Formadora na AERLIS em projectos EQUAL e FORDESQ (adultos activos)
- Formadora na ANA – Aeroportos Nacionais – no projecto de formação para quadros médios e superiores tendo leccionado os módulos de Contabilidade Geral e Cálculo Financeiro
- Formadora no AIP em programas como o INOV Jovem e formação intra-empresas
- Formadora na CP – Comboios de Portugal nos módulos de Gestão de Stocks e Gestão da Produção
- Docente na Un. Lusófona nas disciplinas de “Fiscalidade”, “Fiscalidade I”, “Fiscalidade II”, “Fiscalidade III”
- Formadora na área de Contabilidade de Seguros para as empresas da AXA GROUP SOLUTIONS
- Formadora da Global estratégias nas áreas de Contabilidade, Fiscalidade e Controlo Orçamental
- Formadora na Câmara dos Solicitadores no curso de Agentes de Execução
- Formadora no SISEP nos Cursos de Aprendizagem Nivel III, E.F.A. E Formação Modular



UNIÃO EUROPEIA  
Fundo Social Europeu



REPÚBLICA  
PORTUGUESA



PROGRAMA OPERACIONAL POTENCIAL HUMANO



QUADRO  
DE REFERÊNCIA  
ESTRATÉGICO  
NACIONAL  
PORTUGAL 2007-2013



O SISEP - Sindicato dos Profissionais de Seguros de Portugal, está a implementar um conjunto de acções de formação de curta duração, financiadas e a realizar no período compreendido entre Novembro de 2010 e Dezembro de 2011.



Esta formação têm por base as candidaturas à medida 2.3 - Formações Modulares Certificadas pelo Programa Operacional Potencial Humano – POPH.

São acções de formação desenvolvidos de acordo com o Catálogo Nacional de Qualificações, [www.cnq.pt](http://www.cnq.pt) que promovem a formação contínua dos adultos, podendo, simultaneamente contribuir para o aumento da sua qualificação profissional e pessoal.



UNIÃO EUROPEIA  
Fundo Social Europeu



REPÚBLICA  
PORTUGUESA





## **AVALIAÇÃO E CERTIFICAÇÃO**

O processo de avaliação das formações modulares compreende:

A avaliação formativa - que permite obter informação sobre o desenvolvimento das aprendizagens.

A avaliação sumativa - que serve de base à decisão de certificação do adulto.

## **FORMAS DE ORGANIZAÇÃO**

A Formação é presencial, realizada em sala equipada para o efeito, com componente Teórica e Prática.

## **CONDIÇÕES OFERECIDAS**

Ausência de encargos financeiros para a Empresa, Colaboradores ou Candidatos Individuais Oferta da Documentação necessária ao longo das acções Acompanhamento permanente

## **EQUIPAMENTO DIDÁCTICO**

Cada formando receberá:

1 Pasta com material de apoio  
1 Certificado de Participação, contabilizáveis para as 35 horas obrigatórias ao abrigo da Lei nº 99/2003 de 27 de Agosto de 2003 - Artigo 123.º Formação Profissional Artigo 125.º Formação Contínua.

## **METODOLOGIA DE FORMAÇÃO**

O curso acontece num clima envolvente onde a teoria é experimentada através de dinâmicas, vivências interactivas, dando ao participante oportunidade de fazer mudanças e criar uma nova postura pessoal e profissional.